

Apresentação

PROJETO PAISAGISTICO

Digital Paisagismo

Digital Paisagismo

Roberta

**"Planejar o paisagismo é
criar uma conexão perfeita
entre seu espaço e a
arquitetura da sua casa."**

- Digital Paisagismo.



PLANTA BAIXA - PRIMEIRO PAVIMENTO

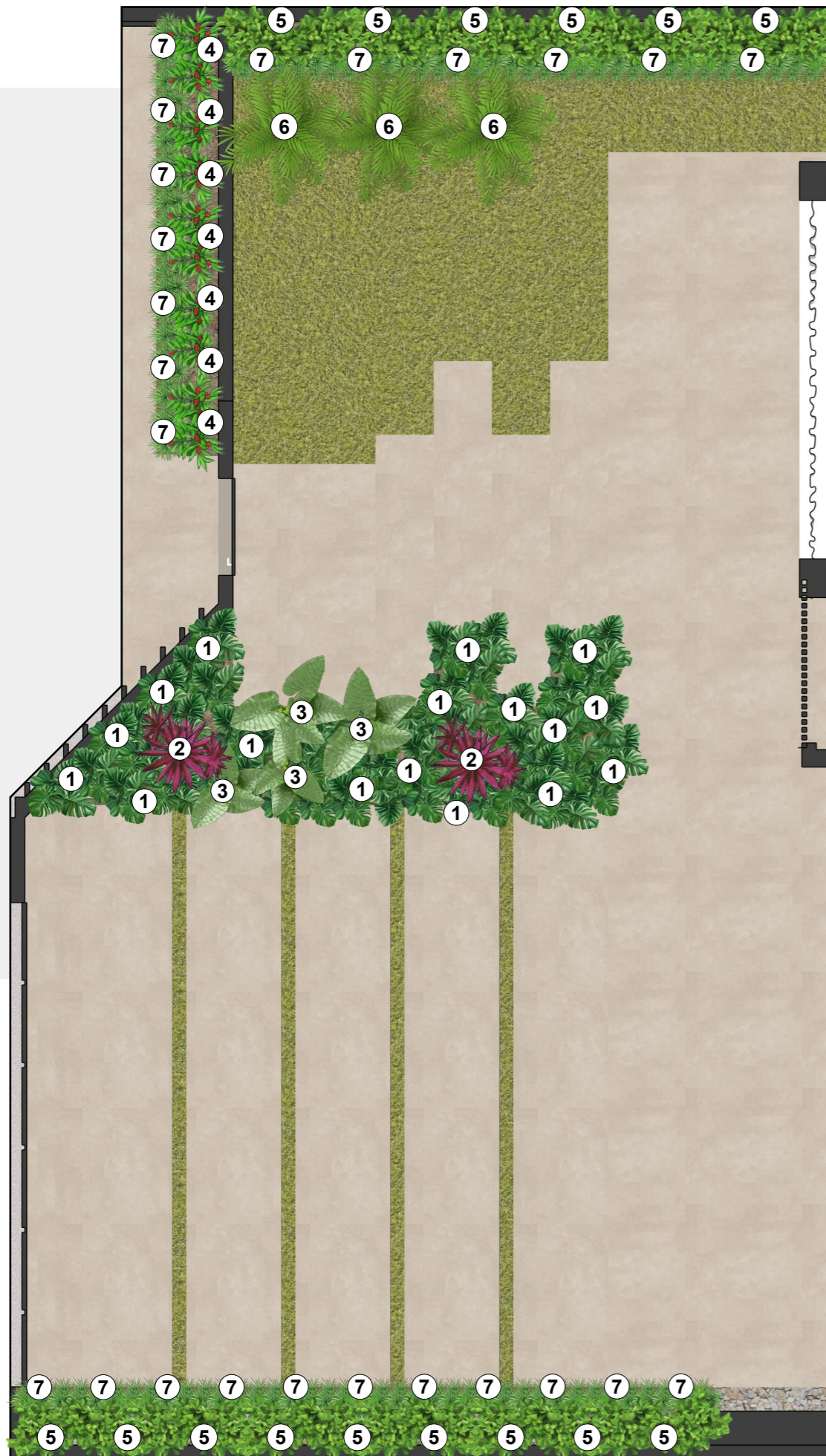
① FACHADA ② LATERAL ESQUERDA ③ LATERAL DIREITA ④ FUNDOS



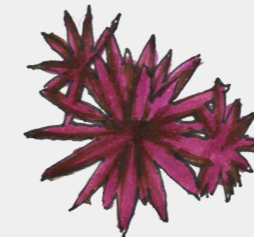
PLANTA BAIXA - SEGUNDO PAVIMENTO

⑤ SACADA





① GUAIMBÊ



② CORDYLINE



③ UNDULATO



④ ALPÍNIA



⑤ PODOCARPO



⑥ PALMEIRA FÊNIX

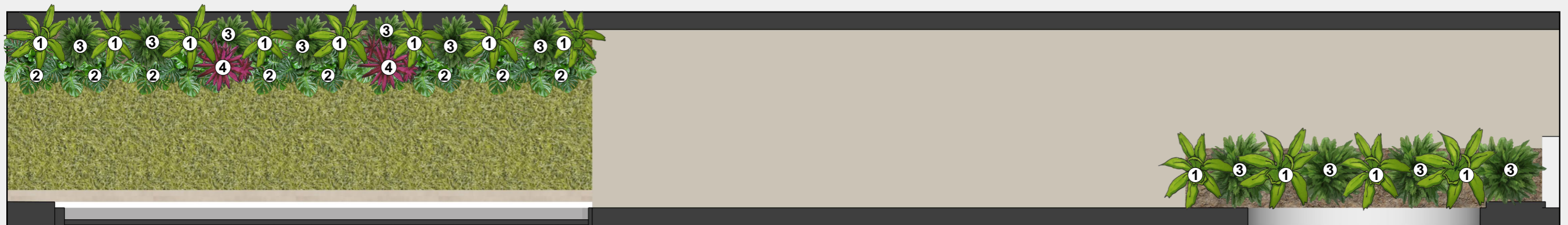


⑦ LIRÍOPE

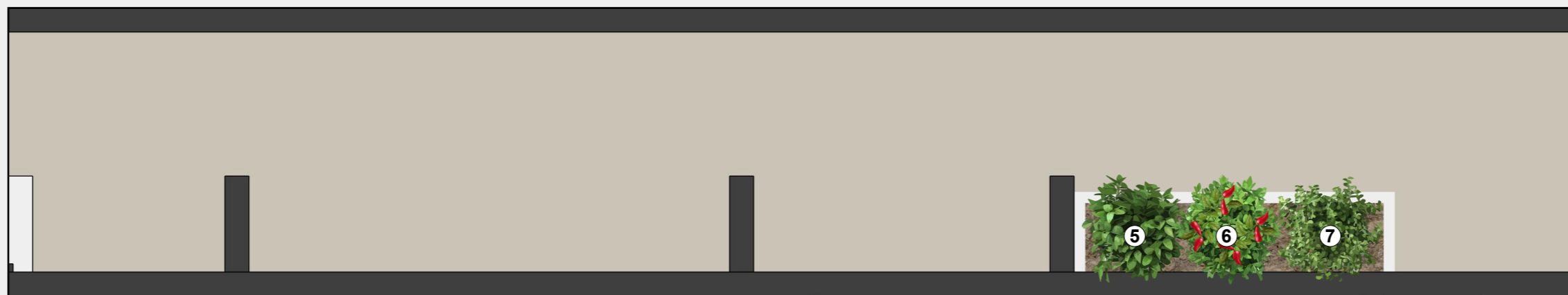
LEGENDA	NOME POPULAR	NOME CIENTÍFICO	PORTE SUGERIDO	ÁREA/QTD.	LOCAL/SETOR
01	Guaimbê	Philodendron bipinnatifidum	0.40 a 0.90 m	25 un.	Fachada
02	Cordyline	Cordyline terminalis	0.50 a 1.00 m	06 un.	Fachada
03	Filodendro Ondulado	Philodendron undulatum	0.50 a 0.90 m	10 un.	Fachada
04	Alpinia Purpurata	Alpinia purpurata	0.50 a 1.00 m	15 un.	Fachada
05	Podocarpo	Podocarpus macrophyllus	1.00 a 1.50 m	20 un.	Fachada
06	Palmeira Fênix	Phoenix roebelenii	1.50 a 2.00 m	03 un.	Fachada
07	Liriope Verde	Liriope muscari	0.20 a 0.40 m	27 cx.	Fachada
08	Seixo de rio n°02	-	20 Kg	16 un	Fachada

***AS BOLHAS NUMERADAS INDICAM A SUGESTÃO DE POSIÇÃO DAS MUDAS, NÃO A QUANTIDADE. FAVOR SEGUIR A TABELA.





LATERAL ESQUERDA - ACESSO FRONTAL



LATERAL ESQUERDA - ACESSO FUNDOS



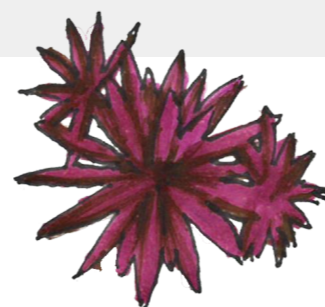
① HELICÔNIA ROSTRATA



② COSTELA DE ADÃO



③ CHAMAEDOREA



④ CORDYLINE



⑤ HORTELÃ



⑥ PIMENTA DEDO DE MOÇA

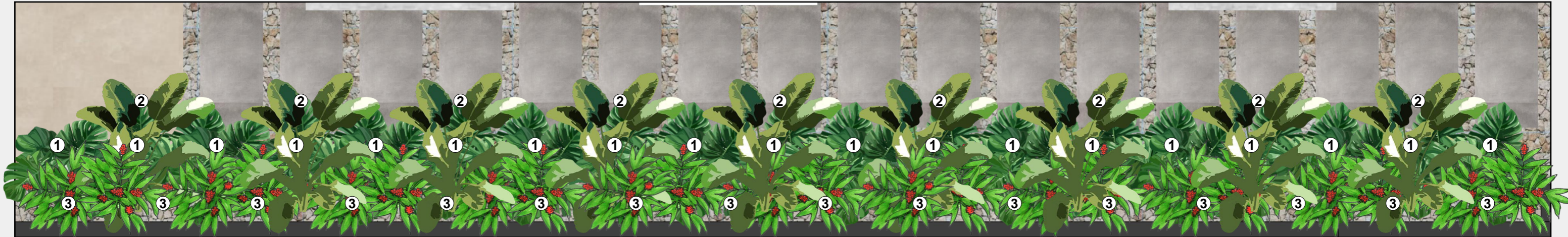


⑦ TOMILHO

LEGENDA	NOME POPULAR	NOME CIENTÍFICO	PORTE SUGERIDO	ÁREA/QTD.	LOCAL/SETOR
01	Helicônia Rostrata	Heliconia rostrata	1.00 a 2.50 m	23 un.	Lateral Esquerda
02	Costela de Adão	Monstera deliciosa	1.00 a 2.5 m	10 un.	Lateral Esquerda
03	Chamaedorea	Chamaedorea elegans	0.50 a 0.80 m	20 un.	Lateral Esquerda
04	Cordyline	Cordyline terminalis	0.50 a 1.00 m	06 un.	Lateral Esquerda
05	Hortelã	Mentha spicata	0.10 a 0.20 m	03 un.	Lateral Esquerda
06	Pimenta dedo-de-moça	Capsicum baccatum	0.20 a 0.30 m	03 un.	Lateral Esquerda
07	Tomilho	Thymus vulgaris	0.20 a 0.30 m	03 un.	Lateral Esquerda

***AS BOLINHAS NUMERADAS INDICAM A SUGESTÃO DE POSIÇÃO DAS MUDAS, NÃO A QUANTIDADE. FAVOR SEGUIR A TABELA.





① GUAIMBÊ



② MARANTA CHARUTO

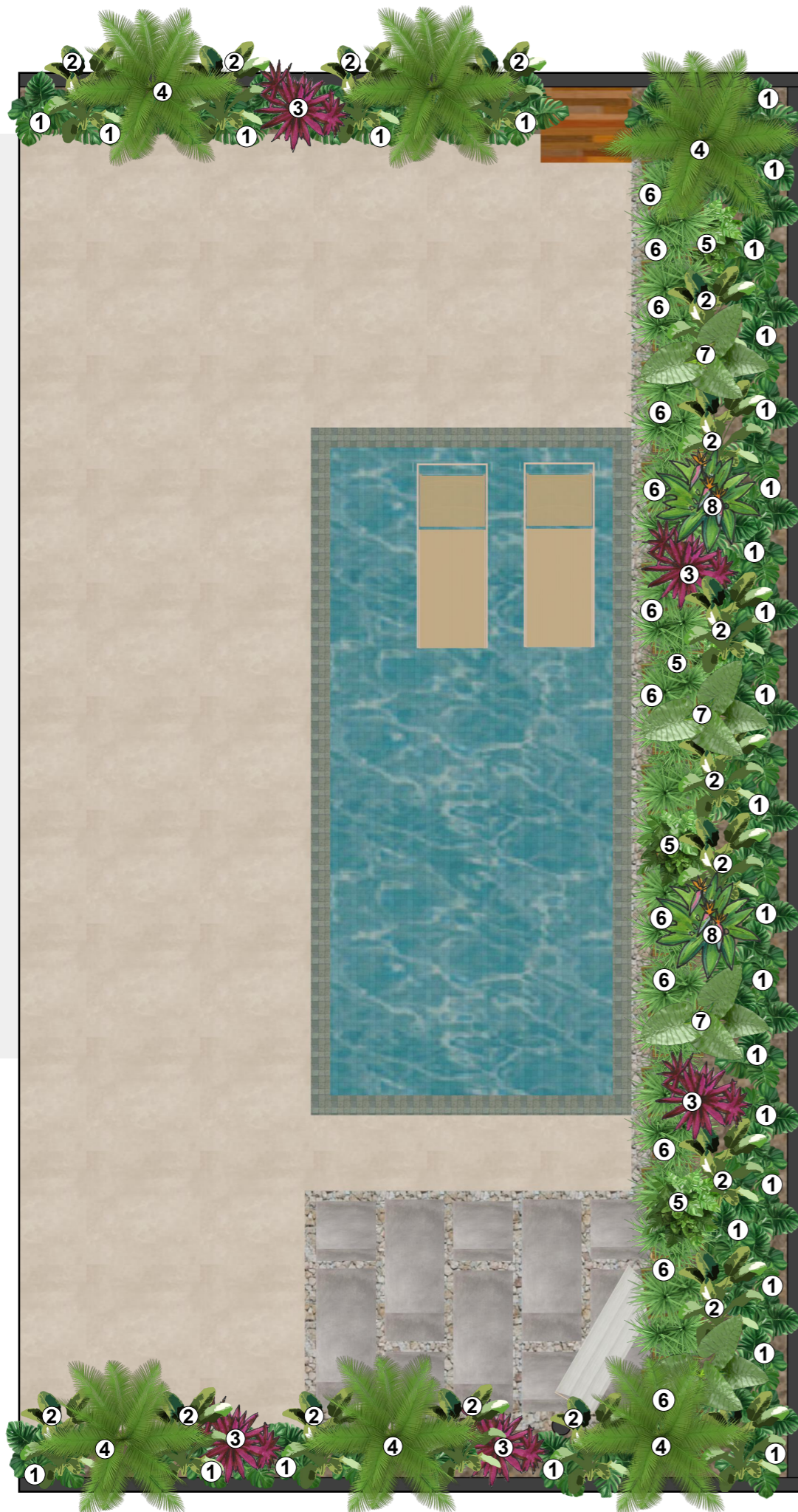


③ ALPÍNIA

LEGENDA	NOME POPULAR	NOME CIENTÍFICO	PORTE SUGERIDO	ÁREA/QTD.	LOCAL/SETOR
01	Guaimbê	Philodendron bipinnatifidum	0.40 a 0.90 m	45 un.	Lateral Direita
02	Maranta Charuto	Calathea lutea	0.50 a 1.00 m	30 un.	Lateral Direita
03	Alpínia Purpurata	Alpinia purpurata	0.50 a 1.00 m	25 un.	Lateral Direita
04	Seixo de rio nº02	-	20 Kg	57 un.	Lateral Direita

***AS BOLINHAS NUMERADAS INDICAM A SUGESTÃO DE POSIÇÃO DAS MUDAS, NÃO A QUANTIDADE. FAVOR SEGUIR A TABELA.

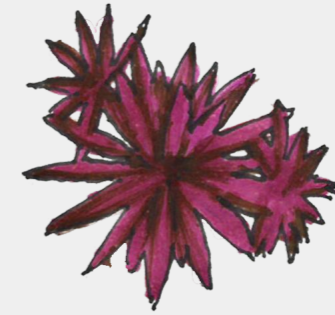




① GUAIMBÊ



② MARANTA CHARUTO



③ CORDYLINE



④ CARPENTÁRIA



⑤ UNDULATO



⑥ LIRIOPE VERDE



⑦ ORELHA DE ELEFANTE

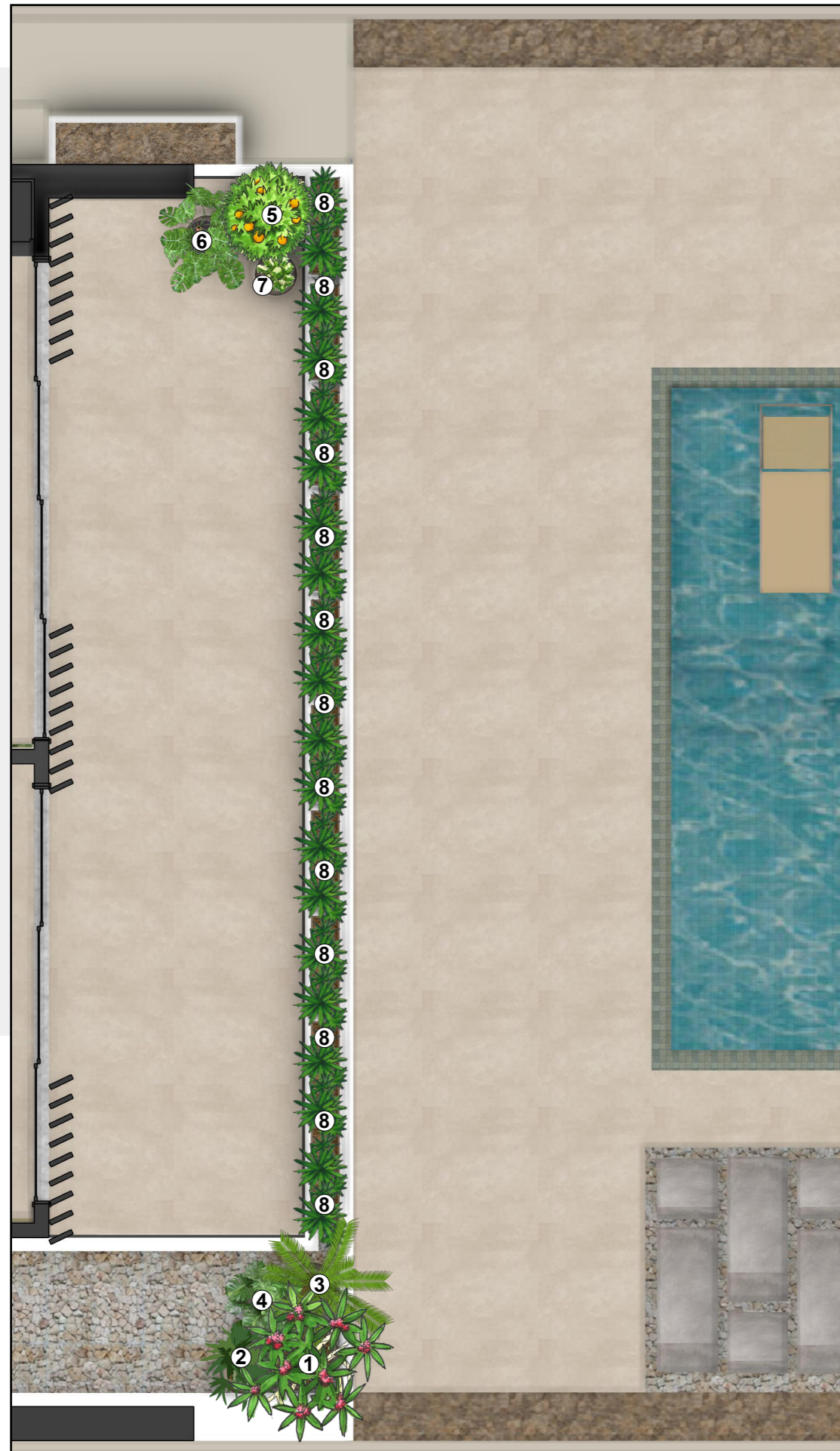


⑧ STRELIZIA AUGUSTA

LEGENDA	NOME POPULAR	NOME CIENTÍFICO	PORTE SUGERIDO	ÁREA/QTD.	LOCAL/SETOR
01	Guaimbê	<i>Philodendron bipinnatifidum</i>	0.40 a 0.90 m	75 un.	Fundos
02	Maranta Charuto	<i>Calathea lutea</i>	0.50 a 1.00 m	50 un.	Fundos
03	Cordyline	<i>Cordyline terminalis</i>	0.50 a 1.00 m	10 un.	Fundos
04	Carpentária	<i>Carpentaria acuminata</i>	1.00 a 2.00 m	06 un.	Fundos
05	Filodendro Ondulado	<i>Philodendron undulatum</i>	0.50 a 0.90 m	10 un.	Fundos
06	Liriope Verde	<i>Liriope muscari</i>	0.20 a 0.40 m	30 cx.	Fundos
07	Orelha de Elefante	<i>Alocasia macrorrhizos</i>	0.50 a 1.00 m	04 un.	Fundos
08	Strelitzia Augsta	<i>Streltzia nicolai</i>	0.80 a 1.50 m	02 un.	Fundos
09	Seixo de rio n°02	-	20 Kg	25 un.	Fundos

***AS BOLINHAS NUMERADAS INDICAM A SUGESTÃO DE POSIÇÃO DAS MUDAS, NÃO A QUANTIDADE. FAVOR SEGUIR A TABELA.





LEGENDA	NOME POPULAR	NOME CIENTÍFICO	PORTE SUGERIDO	ÁREA/QTD.	LOCAL/SETOR
01	Jasmim Manga	Plumeria rubra	Até 2.00 m	01 un.	Sacada
02	Dracena Arbórea	Dracaena arborea	0.50 a 1.50 m	01 un.	Sacada
03	Areca Bambu	Dypsis lutescens	Até 1.50 m	02 un.	Sacada
04	Xanadu	Philodendron xanadu	0.40 a 0.80 m	02 un.	Sacada
05	Limão Siciliano	Citrus limon	Até 1.50 m	01 un.	Sacada
06	Costela de Adão	Monstera deliciosa	1.00 a 2.5 m	02 un.	Sacada
07	Aspargo Rabo de Raposa	Asparagus densiflorus Myersii	0.30 a 0.50 m	02 un.	Sacada
08	Moréia	Dietes bicolor	0.20 a 0.50 m	40 un.	Sacada
09	Seixo de rio nº02	-	20 Kg	25 un.	Sacada

***AS BOLINHAS NUMERADAS INDICAM A SUGESTÃO DE POSIÇÃO DAS MUDAS, NÃO A QUANTIDADE. FAVOR SEGUIR A TABELA.

NOME POPULAR	NOME CIENTÍFICO	PORTE SUGERIDO	ÁREA/QTD.	LOCAL/SETOR
Guaimbê	Philodendron bipinnatifidum	0.40 a 0.90 m	25 un.	Fachada
Cordyline	Cordyline terminalis	0.50 a 1.00 m	06 un.	Fachada
Filodendro Ondulado	Philodendron undulatum	0.50 a 0.90 m	10 un.	Fachada
Alpínia Purpurata	Alpinia purpurata	0.50 a 1.00 m	15 un.	Fachada
Podocarpo	Podocarpus macrophyllus	1.00 a 1.50 m	20 un.	Fachada
Palmeira Fênix	Phoenix roebelenii	1.50 a 2.00 m	03 un.	Fachada
Liriope Verde	Liriope muscari	0.20 a 0.40 m	27 cx.	Fachada
Seixo de rio nº02	-	20 Kg	16 un	Fachada
Helicônia Rostrata	Heliconia rostrata	1.00 a 2.50 m	23 un.	Lateral Esquerda
Costela de Adão	Monstera deliciosa	1.00 a 2.5 m	10 un.	Lateral Esquerda
Chamaedorea	Chamaedorea elegans	0.50 a 0.80 m	20 un.	Lateral Esquerda
Cordyline	Cordyline terminalis	0.50 a 1.00 m	06 un.	Lateral Esquerda
Hortelã	Mentha spicata	0.10 a 0.20 m	03 un.	Lateral Esquerda
Pimenta dedo-de-moça	Capsicum baccatum	0.20 a 0.30 m	03 un.	Lateral Esquerda
Tomilho	Thymus vulgaris	0.20 a 0.30 m	03 un.	Lateral Esquerda
Guaimbê	Philodendron bipinnatifidum	0.40 a 0.90 m	45 un.	Lateral Direita
Maranta Charuto	Calathea lutea	0.50 a 1.00 m	30 un.	Lateral Direita
Alpínia Purpurata	Alpinia purpurata	0.50 a 1.00 m	25 un.	Lateral Direita
Seixo de rio nº02	-	20 Kg	57 un.	Lateral Direita
Guaimbê	Philodendron bipinnatifidum	0.40 a 0.90 m	75 un.	Fundos
Maranta Charuto	Calathea lutea	0.50 a 1.00 m	50 un.	Fundos
Cordyline	Cordyline terminalis	0.50 a 1.00 m	10 un.	Fundos
Carpentária	Carpentaria acuminata	1.00 a 2.00 m	06 un.	Fundos
Filodendro Ondulado	Philodendron undulatum	0.50 a 0.90 m	10 un.	Fundos
Liriope Verde	Liriope muscari	0.20 a 0.40 m	30 cx.	Fundos
Orelha de Elefante	Alocasia macrorrhizos	0.50 a 1.00 m	04 un.	Fundos
Strelitzia Augsta	Strelitzia nicolai	0.80 a 1.50 m	02 un.	Fundos
Seixo de rio nº02	-	20 Kg	25 un.	Fundos
Jasmim Manga	Plumeria rubra	Até 2.00 m	01 un.	Sacada
Dracena Arbórea	Dracaena arborea	0.50 a 1.50 m	01 un.	Sacada
Areca Bambu	Dypsis lutescens	Até 1.50 m	02 un.	Sacada
Xanadu	Philodendron xanadu	0.40 a 0.80 m	02 un.	Sacada
Limão Siciliano	Citrus limon	Até 1.50 m	01 un.	Sacada
Costela de Adão	Monstera deliciosa	1.00 a 2.5 m	02 un.	Sacada
Aspargo Rabo de Raposa	Asparagus densiflorus Myersii	0.30 a 0.50 m	02 un.	Sacada
Moréia	Dietes bicolor	0.20 a 0.50 m	40 un.	Sacada
Seixo de rio nº02	-	20 Kg	25 un.	Sacada

**OBRIGADO POR NOS
PERMITIR FAZER PARTE DO
SEU PROJETO.**

@DIGITALPAISAGISMO

(51) 99218-5607